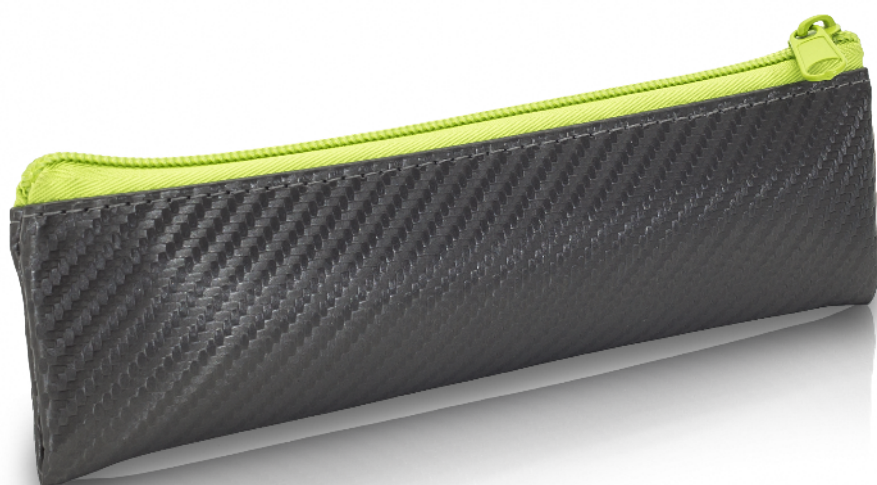


PETITE TROUSSE ELITE BAGS INSULIN - GRIS-VERT

Réf. MEINSU01

 ELITE BAGS



PETITE TROUSSE ELITE BAGS INSULIN - GRIS-VERT



Réf. **MEINSU01**

Petite trousse moderne et décontracté, isotherme, avec une capacité pour 2 stylos à insuline.

- Matériau : Fibre de carbone gris (fermeture éclair polyester vert)
- Poids : 0,12 kg.
- Mesures : 19.5 x 6 x 1 cm / 0.1L
- Coloris : Noir
- Vendu vide

CARACTERISTIQUES			
Dispositif médical :	Non		
Marquage :	Code barres :	8436564542205	
Garantie (mois) :	24	Code douanier :	4202.12.99.90
Stérile :	Non		
MESURES	Unité nue	Unité emballée	
Largeur unitaire (cm) :	6,0	Largeur conditionnement (cm) :	20,0
Longueur unitaire (cm) :	19,5	Longueur conditionnement (cm) :	6,0
Hauteur unitaire (cm) :	1,0	Hauteur conditionnement (cm) :	1,5
Poids unitaire (kg) :	0,012	Poids conditionnement (kg) :	0,010
CONDITIONS DE STOCKAGE SPÉCIFIQUES :			
Température mini :	(N/A)	Température maxi :	(N/A)
Humidité mini :	(N/A)	Humidité maxi :	(N/A)



30/03/2022 23:59 - Cet article est consultable sur notre site web : www.gsh-med.fr avec la Réf. MEINSU01

Informations et caractéristiques données à titre indicatif et pouvant être sujettes à modification.