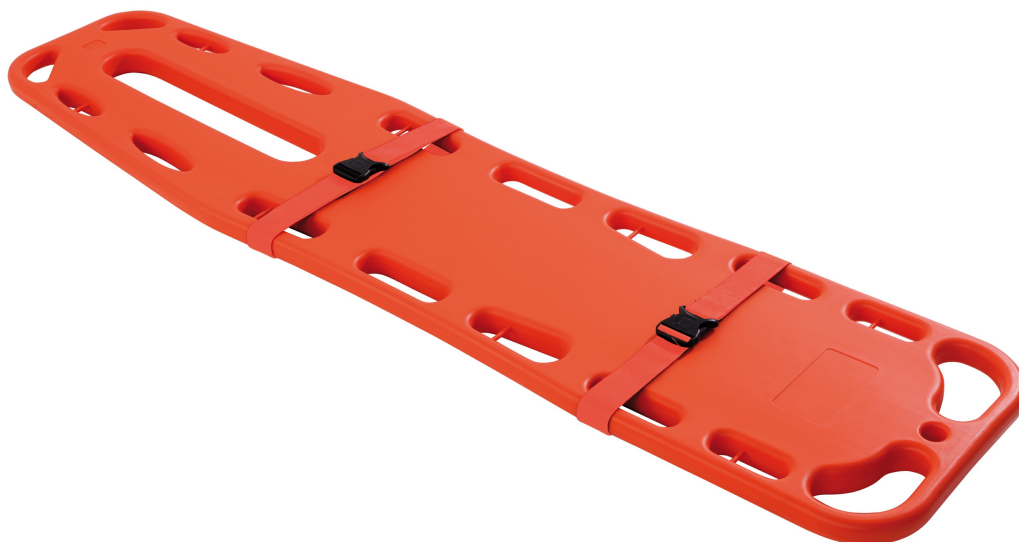


PLAN DUR, ORANGE

Ref. SBRAN11_O

Holtex



CE



Plan dur avec ceinture de sécurité réalisé en matériau Polyéthylène :

Description

- Peut être également utilisé comme un dispositif flottable
- Pas d'interférence avec les systèmes de radiographie
- Compatible avec la plupart des dispositifs d'immobilisation de tête et sangles
- Dimensions (L x W x H) : 184 x 45 x 6 cm
- Poids : 7 kg
- Charge maximum transportée : 159 kg
- Coloris unique : orange

Caractéristiques

Marquage CE	CE	Dispositif Médical	Classe I
Code barre	3661040094663	Code douanier	94029000
Garantie (mois)	12	Pays	Chine

MESURES

Unité emballée / Largeur (cm)	46	Unité nue / Largeur (cm)	45
Unité emballée / Hauteur (cm)	7	Unité nue / Hauteur (cm)	6
Unité emballée / Longueur (cm)	188	Unité nue / Longueur (cm)	184
Unité emballée / Poids (kg)	9	Unité nue / Poids (kg)	7

CONDITIONS DE STOCKAGE SPÉCIFIQUES

Température mini	NA	Température maxi	NA
Humidité mini	NA	Humidité maxi	NA

AUTRES CARACTÉRISTIQUES

Unité emballée / Quantité	1
---------------------------	---