

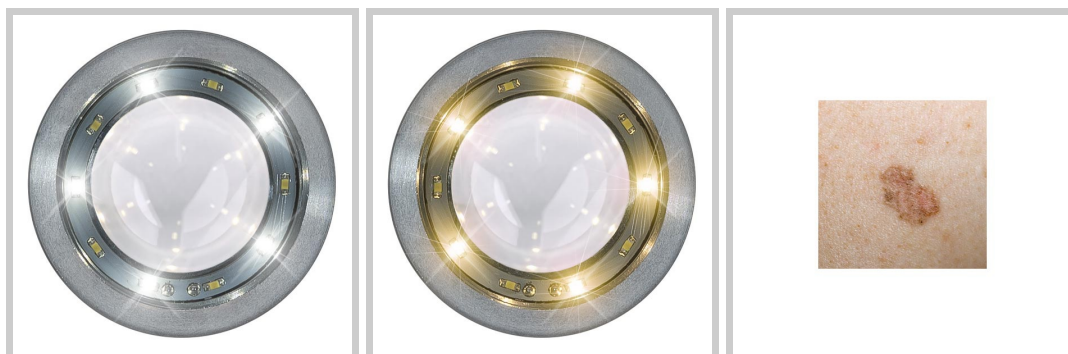
DERMATOSCOPE LUXASCOPE CCT LED 2.5 V - LUXAMED®

Ref. C1.616.114

LUXAMED®



Technologie CCT
2 couleurs de lumière



13/01/2026 23:05:07 – Informations et caractéristiques données à titre indicatif et pouvant être sujettes à modification.

DERMATOSCOPE LUXASCOPE CCT LED 2.5 V - LUXAMED®

LUXAMED®Ref. C1.616.114

Dermatoscope innovant en format de poche disposant de la technologie CCT LED : possibilité de choisir entre une lumière blanc chaud et une lumière blanc froid.

SANS plaque de contact graduée

Description

- Eclairage : Anneau LED avec 2X5 LED (concentriques), pas de fibre optique, le champ de vision n'est pas limité.
- Longue pression sur l'interrupteur permettant de changer de blanc chaud à blanc froid
- Plaque de contact amovible pour un nettoyage facilité
- Aucune maintenance car aucun changement d'ampoule nécessaire.
- Zoom en continu avec un grossissement possible en X10 avec une image sans distorsion
- Design optimisé de la tête
- Arrêt automatique après 3 minutes
- Durée de vie des LED : environ 100 000 heures avec un courant constant
- Eclairage lumineux : environ 10 000 Lux
- Température de couleur : anneau 1 : environ : 3000 K, anneau 2 : environ 6000 K
- Manche composé de deux matériaux : aluminium et fibre de verre renforcé, compatible avec la tête de l'otoscope Luxascope Auris CCT LED
- Interrupteur sous forme de bouton-poussoir ON/OFF
- Alimentation : 2x piles alcalines AAA, incluses

Disponible en :

- Noir : C1.616.114
- Blanc : C1.616.914

DERMATOSCOPE LUXASCOPE CCT LED 2.5 V - LUXAMED®

LUXAMED®

Ref. C1.616.114

Caractéristiques

Marquage CE	AUCUN	Dispositif Médical	Non
Code barre	04260381963615	Code douanier	90189084
Garantie (mois)	24	Pays	Allemagne

MESURES

Unité emballée / Largeur (cm)	nc	Unité emballée / Hauteur (cm)	nc
Unité emballée / Longueur (cm)	nc	Unité emballée / Poids (kg)	nc
Unité nue / Poids (kg)	0.14		

CONDITIONS DE STOCKAGE SPÉCIFIQUES

Température mini	5	Température maxi	40
Humidité mini	10	Humidité maxi	90

AUTRES CARACTÉRISTIQUES

Couleurs	Noir
----------	------