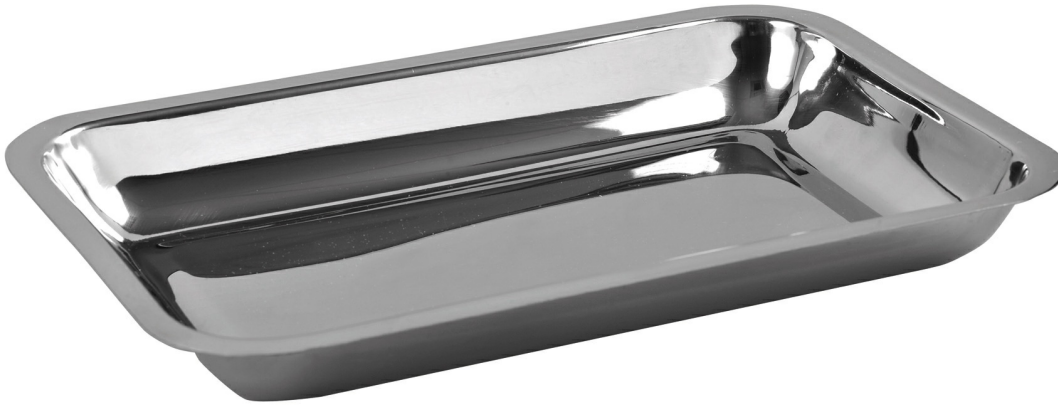


**PLATEAU INOX, 46,5 X 31,5 X 5 CM**

**Ref. AI46315**



**Idéal pour y déposer des petits instruments de chirurgie**

06/04/2026 20:57:40 – Informations et caractéristiques données à titre indicatif et pouvant être sujettes à modification.

**PLATEAU INOX, 46,5 X 31,5 X 5 CM**Ref. AI46315**Caractéristiques**

Marquage CE	CE	Dispositif Médical	Classe I
Code barre	3661040061412	Code douanier	90189084
Garantie (mois)	12	Pays	Pakistan

**MESURES**

Unité emballée / Largeur (cm)	33	Unité emballée / Hauteur (cm)	6
Unité emballée / Longueur (cm)	48	Unité emballée / Poids (kg)	1

**CONDITIONS DE STOCKAGE SPÉCIFIQUES**

Température mini	NA	Température maxi	NA
Humidité mini	NA	Humidité maxi	NA

**AUTRES CARACTÉRISTIQUES**

Unité emballée / Quantité	1
---------------------------	---

📅 06/04/2026 20:57:40 – Informations et caractéristiques données à titre indicatif et pouvant être sujettes à modification.