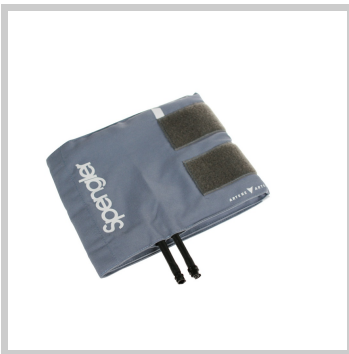


BRASSARD SPENGLER / POCHE LIAN CLASSIC / COTON

Ref. 332001



CE



📅 12/04/2026 20:23:24 – Informations et caractéristiques données à titre indicatif et pouvant être sujettes à modification.

BRASSARD SPENGLER / POCHE LIAN CLASSIC / COTON



Ref. 332001

Description

Brassard coton avec poche en caoutchouc haute résistance.
 Tubulure jumelée 7,5 cm équipée de raccords rapides CPC.
 Marquages normalisés.
 Lavable à 30-40°.

Existe en taille XXS, XS, S, M, L

Caractéristiques

Marquage CE	CE	Dispositif Médical	Classe I
Code barre	3700446028466	Code douanier	9018901000
Garantie (mois)	6	Pays	Indonésie

MESURES

Unité emballée / Largeur (cm)	7	Unité emballée / Hauteur (cm)	nc
Unité emballée / Longueur (cm)	14	Unité emballée / Poids (kg)	0.31

CONDITIONS DE STOCKAGE SPÉCIFIQUES

Température mini	NA	Température maxi	NA
Humidité mini	NA	Humidité maxi	NA

AUTRES CARACTÉRISTIQUES

Unité emballée / Quantité	1
---------------------------	---

 12/04/2026 20:23:24 – Informations et caractéristiques données à titre indicatif et pouvant être sujettes à modification.