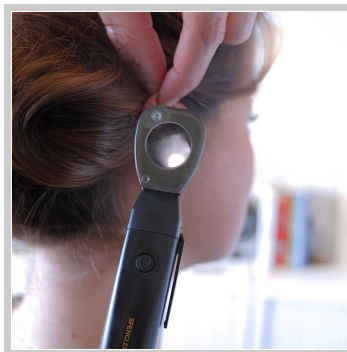


# OTOSCOPE SMARTLED SPENGLER - BRONZE

Ref. A1.416.184



14/05/2026 22:26:32 – Informations et caractéristiques données à titre indicatif et pouvant être sujettes à modification.

# OTOSCOPE SMARTLED SPENGLER - BRONZE

Ref. A1.416.184



## SMARTLED SPENGLER X LUXAMED EDITION®

Un otoscope design et innovant fabriqué en Allemagne, adapté aux besoins des professionnels de santé.

## Description

### Caractéristiques principales :

- **Design et robustesse :**

- Léger (100gr), idéal pour un usage quotidien sans fatigue.
- Manche en aluminium et en fibre de verre renforcée
- Coloris iconique Spengler

- **Éclairage lumineux :**

- Offre une luminosité de 10 000 Lux pour une observation claire.
- Température des couleurs : 4.250 K

### Innovation technologique :

- Anneau de 6 LED concentriques placé à l'avant pour un champ de vision dégagé, sans ombre
- Durée d'utilisation prolongée avec un courant constant, environ 100 000 heures.
- Luminosité ajustable grâce à une pression longue. sur le bouton ON/OFF
- Arrêt automatique après 3 minutes

Qualité et innovation MADE IN GERMANY

Aussi disponible en Myrtille, Noir et version pédiatrique (vert)

Inclus : 2 piles AAA/LR03 + 20 spéculums jetables (10 en 2.5 mm et 10 en 4 mm)

# OTOSCOPE SMARTLED SPENGLER - BRONZE



Ref. A1.416.184

## Caractéristiques

Marquage CE	CE	Dispositif Médical	Classe I
Code barre	4260381965275	Code douanier	90189084
Garantie (mois)	36	Pays	Allemagne

### MESURES

Unité emballée / Largeur (cm)	11	Unité emballée / Hauteur (cm)	4
Unité emballée / Longueur (cm)	24	Unité emballée / Poids (kg)	0.3
Unité nue / Poids (kg)	0.12		

### CONDITIONS DE STOCKAGE SPÉCIFIQUES

Température mini	5	Température maxi	40
Humidité mini	10	Humidité maxi	90

### AUTRES CARACTÉRISTIQUES

 14/05/2026 22:26:32 – Informations et caractéristiques données à titre indicatif et pouvant être sujettes à modification.