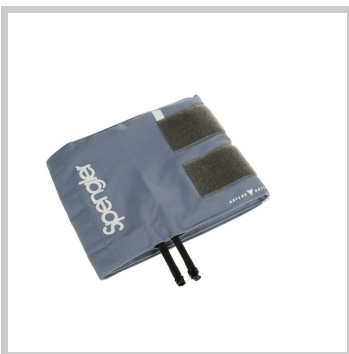


**BRASSARD SPENGLER / POCHE LIAN  
CLASSIC / COTON**

Ref. 332001



📅 09/06/2026 00:00:37 – Informations et caractéristiques données à titre indicatif et pouvant être sujettes à modification.

# BRASSARD SPENGLER / POCHE LIAN CLASSIC / COTON



Ref. 332001

## Description

Brassard coton avec poche en caoutchouc haute résistance.  
 Tubulure jumelée 7,5 cm équipée de raccords rapides CPC.  
 Marquages normalisés.  
 Lavable à 30-40°.

Existe en taille XXS, XS, S, M, L

## Caractéristiques

Marquage CE	CE	Dispositif Médical	Classe I
Code barre	3700446028466	Code douanier	9018901000
Garantie (mois)	6	Pays	Indonésie

### MESURES

Unité emballée / Largeur (cm)	7	Unité emballée / Hauteur (cm)	nc
Unité emballée / Longueur (cm)	14	Unité emballée / Poids (kg)	0.31

### CONDITIONS DE STOCKAGE SPÉCIFIQUES

Température mini	NA	Température maxi	NA
Humidité mini	NA	Humidité maxi	NA

### AUTRES CARACTÉRISTIQUES

Unité emballée / Quantité	1
---------------------------	---

📅 09/06/2026 00:00:37 – Informations et caractéristiques données à titre indicatif et pouvant être sujettes à modification.